

ACCES

TRANSPORTS EN COMMUN



Tramway ligne E

Arrêt "La Pinéa"



HORAIRES D'OUVERTURE

Du lundi au vendredi de 9h 30—12h30

13h30—16H30

3 séances sur l'unité

1 séance à domicile 1 fois/semaine

CONTACT TÉLÉPHONIQUE

Secrétariat : 04 76 56 46 54

CONTACTS

@ | strofa@ch-alpes-isere.fr

☎ | 04.76.56.46.54

✉ | **Unité de Soins Précoces**
Adresse : 3 rue de la Gare
Bât 198
38120 Saint-Egrève

🌐 | www.ch-alpes-isere.fr

REJOIGNEZ LE CHAI SUR LES RÉSEAUX SOCIAUX



ÉTABLISSEMENT PUBLIC DE SANTÉ MENTALE

Centre Hospitalier Alpes-Isère
Pôle

Trouble du Spectre de l'Autisme

Unité de Soins Précoces



PRESENTATION

L'admission d'un enfant à l'USP se fait sur indication médicale.

L'Unité de Soins Précoces repose sur une approche développementale et comportementale conçue pour les enfants avec Trouble du Spectre de l'Autisme.

Cette méthode est recommandée par la Haute Autorité de Santé.

LES PRINCIPES

- > Présence des parents dans la prise en charge.
- > Développer et accroître la communication verbale et non verbale, l'imitation, l'attention conjointe et les compétences sociales.
- > Evaluation rigoureuse et régulière.
- > Dans une ambiance ludique et positive pour l'enfant.

Une équipe pluri-professionnelle



MODALITES D'ADMISSION

EN PRATIQUE

> 1 Tous les 3 mois, les compétences de l'enfant sont évaluées dans les principaux domaines de

Développement.

> 2 Les objectifs sont conçus en plusieurs sous-étapes d'acquisition.

> 3 Chaque étape d'acquisition est travaillée en séance sous forme de jeu.

A chaque séance, les soignants notent les progressions de l'enfant pour adapter si besoin rapidement la prise en charge.

> 4 Le projet thérapeutique individualisé est co-construit entre l'équipe et les parents avec des objectifs de progression définis.



ACTIONS / OBJECTIFS

LA PRISE EN CHARGE



Enfants de moins de 3 ans



11 places



12 h d'intervention hebdomadaire



Séance : 1 adulte

Pour 1 enfant



Intervention extérieure



Durée d'accueil : 1 an maximum

EQUIPE PLURIDISCIPLINAIRE

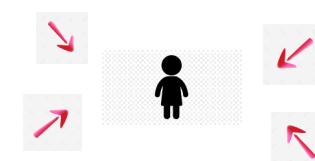
Médecin

Psychologue

Cadre de Santé

Psychomotricienne

Orthophoniste



Educatrice spécialisée

infirmière

Assistante sociale

Auxiliaire puéricultrice

Agent des services hospitaliers